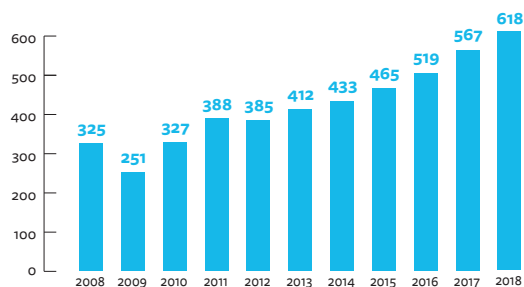


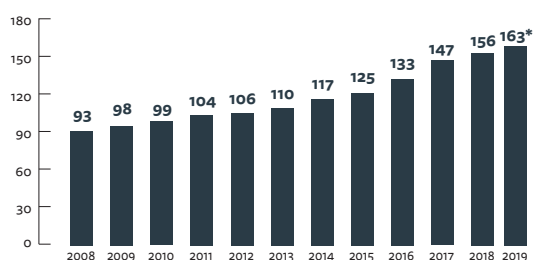
# Notre performance économique durable

CA 2019 : **650 M€**

CA 2018 : 615 M€



NOMBRE D'AGENCES EN 2019: **161**



\*estimation

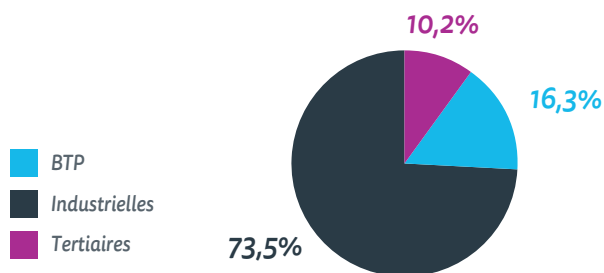
## PART DE MARCHÉ TOTALE EN FRANCE

2016 → **2,74%**

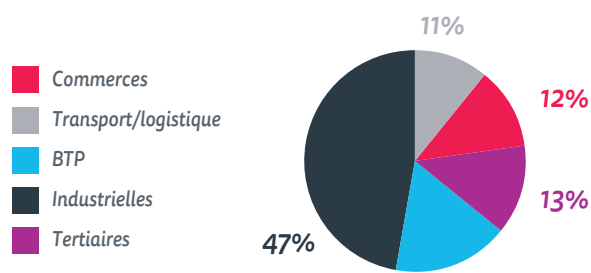
2017 → **2,80%**

2018 → **3,10%**

## QUALIFICATIONS DE NOS SALARIÉS INTÉRIMAIRES



## SECTEURS ACTIVITÉS (NAF) DE NOS CLIENTS



**15 399**

entreprises clientes nous ont fait confiance en 2019

**15 091** en 2018



**+ 35 %**

entre 2015 et 2019



**7.87/10**

NIVEAU DE SATISFACTION CLIENTS EN 2019

**7.71/10** pour nos concurrents

**NPS en 2019**

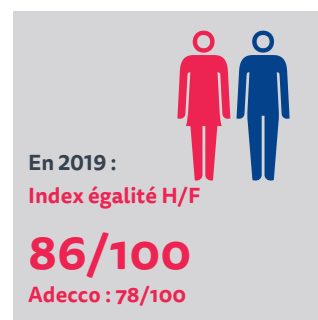
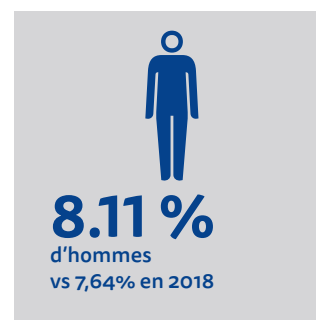
niveau de recommandation par nos clients

**+30**

NPS en 2017 : **+32**

## Notre performance sociale

### COLLABORATEURS PERMANENTS EN 2019



### COLLABORATEURS INTÉRIMAIRES EN 2019



## Notre *performance sociale*

### FORMATION EN 2019



**5 400**

collaborateurs intérimaires formés en 2019



**18 743**

journées de formation financées pour nos intérimaires



**+ 10 M€**

d'investissements annuels dans la formation



**385**

dispositifs de professionnalisation pour les intérimaires

contre **288** en 2017



### Supplay Académie

**3 semaines de séminaire** de formation en résidentiel pour tous les collaborateurs embauchés en CDI

vs **2 jours** pour nos concurrents



**8**

Modules de formation réalisés par l'ensemble de nos collaborateurs



**614**

permanents formés



**224**

L'effectif moyen de jeunes formés en alternance en 2019



Près de **100%**

des collaborateurs Supplay formés aux 1<sup>ers</sup> secours.

### SÉCURITÉ



**+ 98,6 %**

de nos intérimaires ont réalisé leur mission accident vs **89.8%** concurrent

**45,38**

**TAUX DE FRÉQUENCE** en 2018

Taux 2017 : **41,10**

**1.39**

**TAUX DE GRAVITÉ** en 2018

Taux 2017 : **1.23**

Taux profession : **2.1**

**89 %**

des intérimaires sensibilisés à la sécurité par notre E-learning de formation sécurité F3S

vs **12%** pour nos concurrents



# SUPPLAY S'INVESTIT SUR **SES TERRITOIRES** ET **POUR SES TERRITOIRES**

## Notre *contribution territoriale dynamique*



**161**

agences d'emploi actives Supplay  
sur **130** Bassins d'emploi différents  
en France



**60**

agences ouvertes en 10 ans  
**41** agences ouvertes en 5 ans



**705**

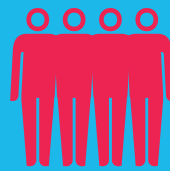
partenaires emploi et  
formation



**1050**

recrutements  
en CDI confiés en 2019

soit **+16,60%**  
vs 2018



**212 289**

"CET" ouverts depuis la mise en  
place à l'ensemble des intérimaires  
sans condition d'ancienneté  
contrairement à beaucoup de nos  
concurrents



**100 %**

des collaborateurs engagés  
dans le défi pour l'emploi

**175 CD2I**

**20%**  
ont - de 26 ans



**308 000**

candidatures sur internet

## Notre *maîtrise innovante de l'environnement*



### LA COMMUNICATION DIGITALE

