



*Faire du travail*

**UN INGRÉDIENT  
DU BONHEUR**

*pour nos équipes,  
nos clients,  
nos intérimaires*

---

*Rapport RSE*

---

# 50 ANS D'ENGAGEMENT & DE PROGRÈS NOUS PERMETTENT D'ÊTRE FIERS DE NOTRE RSE. LA QUALITÉ DE NOTRE FUTUR COMMUN EN DÉPEND.

Supplay est la première entreprise de travail temporaire évaluée «exemplaire» pour sa politique RSE par AFNOR certification sur un référentiel ISO 26000



**1968 - 2018**

50 ans de confiance, d'agilité  
et de sourires



## Nos convictions

# MERCI

*à chacune, à chacun du fond du cœur.*

**A nos Clients qui chaque jour, nous renouvellent leur confiance,  
A nos salariés intérimaires qui relèvent quotidiennement les défis de nouvelles missions,  
A nos équipes permanentes sans qui rien n'est possible,  
et à tous nos partenaires qui nous ont fait grandir.**

**MERCI à vous tous qui faites de Supplay ce qu'elle devient jour après jour :  
une entreprise engagée dont l'énergie positive rayonne.**

**MERCI à vous de partager notre mission avec autant de présence, d'implication et de passion.**

Pour certaines et certains, nous travaillons ensemble depuis plus 30 ans !  
Quelle trajectoire commune ! Quelle aventure !  
Pour certaines et certains, nous venons de faire connaissance et de nous choisir pour construire ensemble.  
Nous sommes touchés de ces rencontres qui interviennent à un moment important de notre histoire et espérons faire longue route.

Notre métier s'est enrichi en 50 ans, il a pris de l'épaisseur tant en interne, que vis-à-vis de la société dans son ensemble.  
Nous avons accepté de prendre notre responsabilité sociétale à bras le corps.

### « Et si nous étions capables ensemble de faire mieux encore, que ferions-nous ? »

Cet anniversaire est l'occasion de fêter nos succès communs, de nous remémorer nos moments les plus forts mais aussi d'interroger notre avenir.

Qu'attendons-nous de nous-mêmes pour 2028 ?  
Que voulons-nous pour Supplay dans 10 ans ?  
Quels sont nos rêves communs ?

Ce futur, nous nous efforçons de le penser, de l'anticiper et de le façonner en intégrant les défis de demain. Ce futur sera un peu celui que nous voulons, mais aussi toujours un peu différent de ce que nous imaginons.  
C'est toute la beauté de l'aventure humaine.

Mais, il est une chose qui demeure avec les années et dont nous avons la maîtrise et la responsabilité : notre enthousiasme.  
Cette énergie intérieure, qui nous appartient et que nous décidons quotidiennement, individuellement et librement de mettre en œuvre.  
Cette énergie sacrée source de plaisir et de succès dans les petites choses comme dans les grands moments.

Cette énergie a fait notre succès pendant 50 ans et elle nous portera pour les années à venir.

A toutes et tous, cet anniversaire est donc le vôtre.

### Joyeux Supplay !

Benoit Derigny, Président

## Nos convictions

L'histoire de notre planète est liée à l'histoire de l'activité humaine. Depuis qu'il est, l'Homme invente, crée, agit, transforme...

Ce besoin d'agir conditionnait sa survie pour se nourrir, s'abriter ou se défendre. Mais cet élan créateur est aussi l'essence de la conquête de son humanité.

L'Homme ne travaille pas seulement pour survivre mais aussi pour se transformer lui-même. L'Homme conquiert sa liberté par son action.

L'étymologie latine du mot travail renvoie aussi à un instrument de contrainte. Cette origine pose alors toutes les dérives que l'activité humaine peut parfois entraîner.

Le travail n'est pas une marchandise. Il doit être une source d'épanouissement et de liberté choisie pour chacun.

Notre responsabilité sociale réside dans l'essence même de notre mission : apporter aux acteurs économiques des solutions de flexibilité responsables leur permettant de se développer dans un environnement changeant et, en même temps, permettre à nos salariés de valoriser leurs aptitudes, de développer leurs compétences et de se construire dans chaque bassin d'emploi.

*Nous croyons profondément à la nature positive du travail en nous efforçant d'y apporter une réponse juste et de grande qualité tant à nos clients qu'à chacun de nos salariés.*

*Faire du travail un ingrédient du bonheur pour nos équipes, nos clients, nos intérimaires.*

L'activité de l'Homme s'exerce aussi en façonnant notre planète depuis des milliers d'années avec des créations exceptionnelles et parfois des dégâts considérables. Notre métier a donc aussi nécessairement un pilier « environnemental ».

Bien qu'entreprise de services, nous avons une responsabilité à exercer sur notre environnement.

Enfin, la performance économique si elle n'est pas une finalité en soi, est en revanche une conséquence positive d'un engagement RSE authentique. C'est une résultante. Elle garantit notre pérennité, nous permet d'investir pour notre avenir et valide la pertinence de nos priorités.

Conscient de ses responsabilités, Supplay a donc défini sa politique RSE avec un véritable souci d'authenticité. Dans sa mise en œuvre, nous nous appuyons sur nos quatre valeurs.

Elles sont fortes, singulières et partagées par tous.

Elles sont essentielles pour nous rassembler et éclairer avec discernement nos choix dans l'exercice exigeant de notre métier.

## Notre histoire

### 50 ans d'existence

# UN DEMI SIÈCLE D'EXPÉRIENCE PASSIONNÉE DE L'INTERIM ET DE RECRUTEMENT

## 1954

- Le travail temporaire fait son apparition **en France**

## 1968

- **Création de Supplay**

## 1981

- Supplay et **Manpower** se rapprochent

## 1995

- La qualité de service Supplay certifiée **ISO 9002**

## 2002

- Mise à disposition de nos clients d'une plateforme en ligne **"E-reporting"**

## 2005

- Supplay propose désormais des **prestations de recrutement**

## 2007

- Supplay est **certifié OHSAS 18001** pour son programme Santé et Sécurité
- Création d'un programme original de sensibilisation à la Santé et Sécurité de nos salariés intérimaires : **F3S**

## 2008

- Supplay ouvre à **Toulouse**. **Première agence dans le sud de la France**

## 2010

- Ouverture de la **100ème agence**

## 2011

- Création d'un **espace personnel internet** en ligne pour tous nos intérimaires

- Supplay obtient la certification environnementale **ISO 14001**

## 2012

- Sensibilisation à l'environnement de tous nos salariés par un **"SeriousGame"** : Planète Supplay

## 2014

- Lancement d'une **application mobile** pour nos salariés intérimaires
- **Signature électronique des contrats** de travail pour nos salariés intérimaires

## 2015

- Supplay évalué « exemplaire » pour sa politique RSE par l'AFNOR CERTIFICATION sur un référentiel **ISO 26000**
- Supplay ouvre sa **125ème agence** et s'installe à Bordeaux
- Lancement d'un **Compte Epargne Temps** rémunéré pour nos salariés intérimaires

## 2016

- Supplay change son **identité visuelle**
- **Dématérialisation des bulletins** de paie de nos intérimaires
- Supplay ouvre sa **130ème agence** et s'installe en Avignon
- Création d'un programme original de **sensibilisation au savoir-être**

## 2017

- Supplay structure son **offre commerciale** en créant des marques services
- Supplay équipe l'ensemble de ses commerciaux de **tablettes connectées** pour plus de réactivité chez ses clients
- Supplay **ouvre 19 agences** et s'installe à Montpellier

## 2018

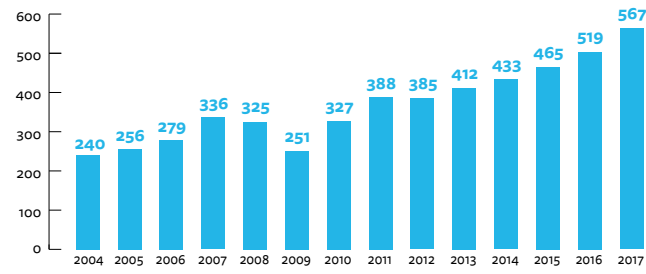
- **Supplay affiche plus de 150 agences**
- **Supplay fête ses 50 ans**



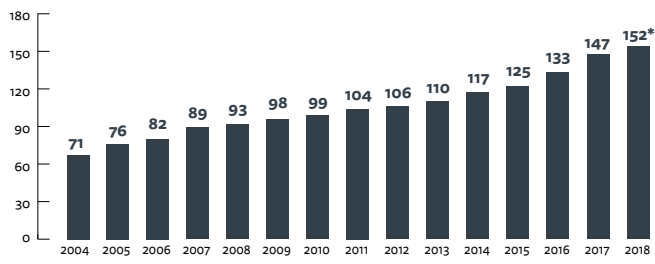
## Notre performance économique durable

CA 2017 : **567 M€**

CA 2016 : 519 M€



NOMBRE D'AGENCES EN 2017 : **147**



\* estimation

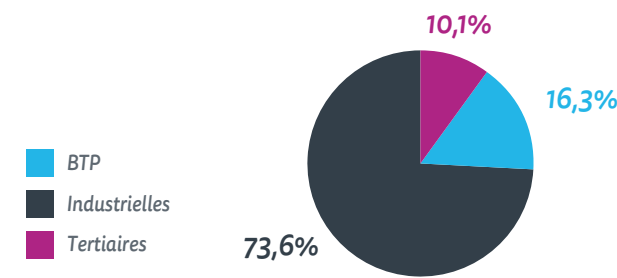
### PART DE MARCHÉ TOTALE EN FRANCE

2015 → **2,65%**

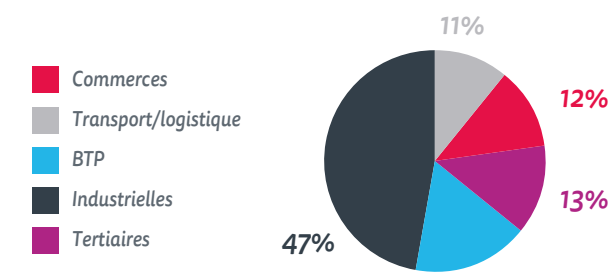
2016 → **2,74%**

2017 → **2,80%**

### QUALIFICATIONS DE NOS SALARIÉS INTÉRIMAIRES



### SECTEURS ACTIVITÉS (NAF) DE NOS CLIENTS



**13 977**

entreprises clientes nous ont fait confiance en 2017

**12 367** en 2016



**+13,02%**

entre 2016 et 2017



**7.87/10**

NIVEAU DE SATISFACTION CLIENTS EN 2017

**7.71/10** pour nos concurrents

**NPS en 2017**

niveau de recommandation par nos clients

**+30**

NPS en 2016 : **+32**

## Notre performance sociale

### COLLABORATEURS PERMANENTS EN 2017



**Équipe de direction féminine à 85%**

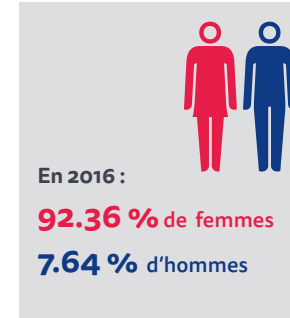
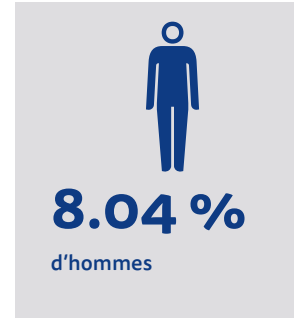
vs **22%** pour nos concurrents

**83%**

des collaborateurs permanents se déclarent souvent heureux dans leur travail

**NPS en 2017**  
niveau de recommandation par nos collaborateurs permanents

**+52**



### COLLABORATEURS INTÉRIMAIRES EN 2017

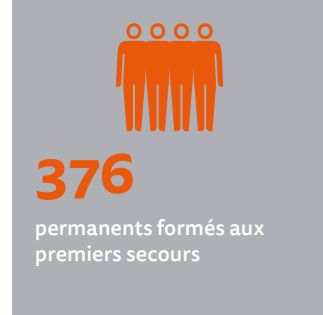
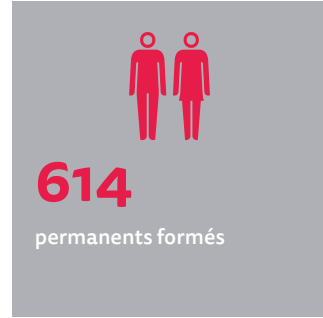


## Notre performance sociale

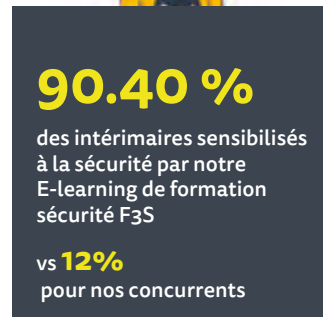
### FORMATION EN 2017



**Supply Académie**  
**3 semaines de séminaire** de formation en résidentiel pour tous les collaborateurs embauchés en CDI  
vs **2 jours** pour nos concurrents



### SÉCURITÉ

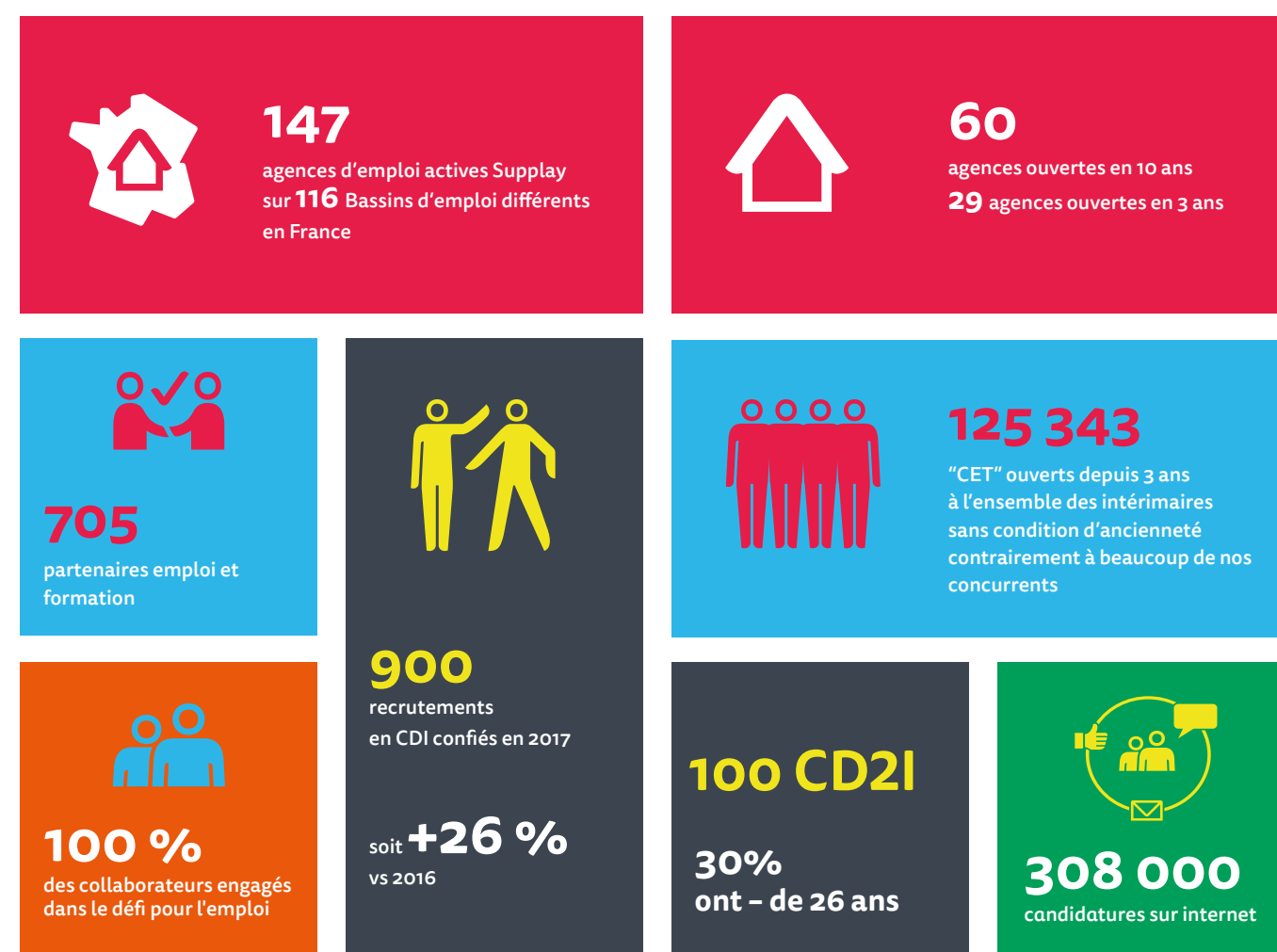


QUAND  
CROISSANCE  
QUANTITATIVE  
RIME AVEC  
CROISSANCE  
QUALITATIVE

Nos faits et chiffres

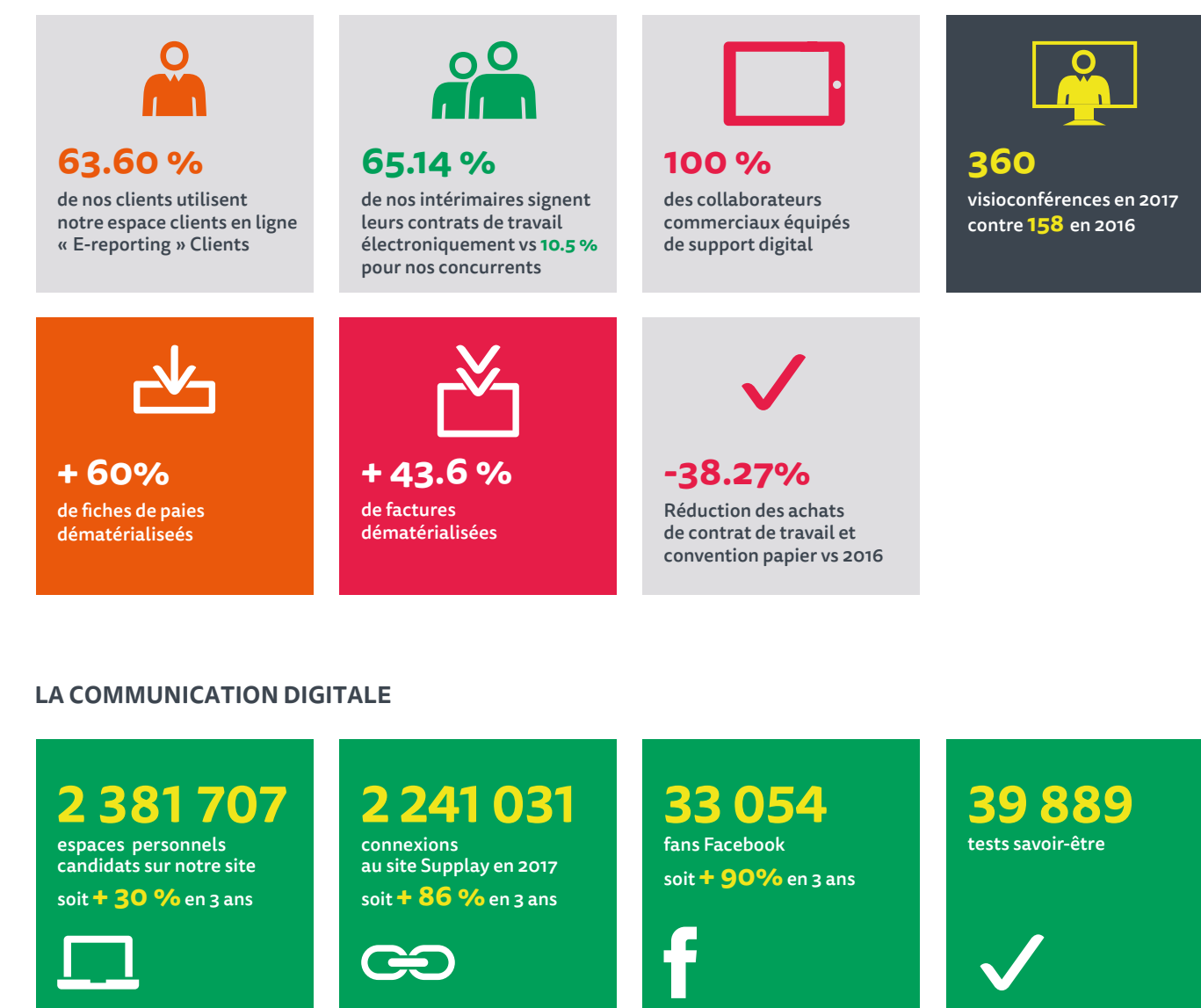
## SUPPLAY S'INVESTIT SUR SES TERRITOIRES ET POUR SES TERRITOIRES

Notre *contribution territoriale dynamique*



Nos faits et chiffres

Notre *maîtrise innovante de l'environnement*



10 km



## QUELQUES TEMPS FORTS SUPPLAY EN 2017 EN MATIÈRE D'ACTIONS CITOYENNES

### • Participation au RUN IN REIMS don pour la recherche contre le cancer

Chaque participant inscrit avec le dossard Supplay au **RUN IN REIMS 2017** a permis de réunir des fonds pour soutenir les actions menées par la **Fondation pour la Recherche Médicale (FRM)** dans la lutte contre le cancer du sein.

Notre don participera au financement d'un projet de recherche sur le cancer du sein sélectionné en 2017 par le Conseil scientifique de la Fondation. Plus précisément, il s'agira de soutenir les travaux de **Pauline OSTYN**, jeune chercheuse effectuant un stage post-doctoral de trois ans dans le laboratoire Stabilité Générique et Oncogénèse de l'Institut Gustave Roussy à Villejuif.

Pauline Ostyn pense que le micro-environnement dans lequel se trouvent ces cellules pourrait avoir un rôle dans le processus de cancérisation : ses caractéristiques pourraient ainsi constituer un facteur de risque de développer un cancer du sein. Durant ce projet, la chercheuse s'intéresse plus particulièrement au tissu graisseux.

Détecter une signature de prédisposition au cancer du sein dans le tissu adipeux mammaire pourrait avoir un grand intérêt dans la prévention individuelle du cancer du sein.



### • Partenariat actif avec l'ADIE

L'ADIE est un **organisme d'aide à la création d'entreprise** (financement et accompagnement) auprès d'un public n'ayant pas accès au crédit bancaire. Supplay participe au concours Créadie, le Prix du microcrédit, et attribue le prix de la catégorie réalisation personnelle à un jeune créateur d'entreprise afin de le soutenir dans son projet.

**Nous partageons un défi commun : celui de l'emploi**

Cette année, nous avons décidé d'attribuer ce prix à **Nadya HOKMI** dont le parcours est un exemple de reconversion professionnelle réussie dans le milieu du sport. Elle a fondé son entreprise Madame BOXING et exerce en tant que Coach sportive.



### • Installation de défibrillateurs dans l'ensemble de nos agences

En 2017, Supplay a équipé l'ensemble de ses agences de défibrillateurs de dernière technologie. Ils sont géolocalisables par les services de secours afin de sauver le plus grand nombre de vies.

Dans le cadre de cette campagne, **l'ensemble de nos collaborateurs a suivi une formation aux gestes des premiers secours.**



### • Soutien de l'association énergie jeunes

En 2017, Supplay s'est engagé auprès de l'association **énergie jeunes**.

**Ce mécénat traduit nos engagements RSE en actions concrètes, locales et citoyennes.**

Energie Jeunes a pour objectif de développer la persévérance scolaire chez les collégiens de REP afin de lutter activement contre l'échec scolaire au collège. La meilleure prévention contre le décrochage scolaire est de travailler avec les jeunes sur la régularité dans l'effort, sur l'implication dans le travail scolaire et sur l'autodiscipline qui permet à l'enfant de réussir son parcours scolaire. Une étude révèle

« Ces actions se traduisent par une réduction de l'absentéisme, un meilleur comportement en classe et une baisse du fatalisme social, ce qui se traduit in fine par des résultats scolaires significativement plus élevés ».



# D'UNE MISSION AMBITIEUSE À 9 ENJEUX

## Notre vocation

Développer **la nature positive du lien du travail** en apportant une **réponse juste** et de grande qualité tant à nos clients qu'à nos salariés.  
Faire du travail un **ingrédient du bonheur** pour nos équipes, nos clients, nos intérimaires.

## Nos missions

Apporter aux acteurs économiques des solutions de flexibilité responsables leur permettant de se développer dans un environnement changeant en permanence.

Permettre à nos salariés de valoriser leurs aptitudes, de développer leurs compétences et de se construire dans chaque bassin d'emploi.

Notre activité au cœur d'un métier profondément humain, impose, comme une évidence, notre engagement RSE.

C'est au quotidien que chaque agence, chaque service, chaque collaborateur s'engage dans la mise en œuvre de notre démarche RSE.

Cette mise en relation participe d'une **performance collective responsable**.



## Nos axes stratégiques



# PARCE QUE NOS VALEURS NOUS TIENNENT VRAIMENT À CŒUR

Notre démarche RSE prend ses racines dans notre culture d'entreprise portée par des valeurs fortes, singulières et partagées.

**Le sourire vrai, la quête d'excellence, l'agilité créatrice, la force de l'unité** sont les valeurs qui nous rassemblent et nous mobilisent chaque jour.

## Nos quatre valeurs



**Le sourire vrai** représente l'esprit positif et bienveillant des femmes et des hommes de Supplay.

C'est le plaisir de travailler ensemble, lors d'échanges ouverts et authentiques, tant en interne qu'avec les clients et les salariés intérimaires.

C'est la capacité à gérer les difficultés de manière constructive et pro-active.

**Le sourire vrai**, c'est la fierté de remplir avec enthousiasme une mission importante socialement.



**La quête d'excellence**, c'est la volonté de proposer en permanence à nos clients la plus grande qualité de service.

C'est être parfait et irréprochable sur l'essentiel.

C'est la relation de confiance avec nos clients, nourrie par le savoir-faire et le savoir-être des femmes et des hommes de Supplay.

C'est rechercher les succès et le progrès avec fierté et ambition.

**La quête d'excellence** est source de plaisir pour chacun et pour tous.



**L'agilité créatrice** favorise la dose d'audace nécessaire au développement dynamique de Supplay. Elle représente la capacité de mouvement des femmes et des hommes de Supplay, dans leurs prises d'initiatives.

Elle requiert écoute, curiosité et expression de ses idées pour agir.

**L'agilité créatrice** est une énergie qui conduit à innover, à s'adapter à l'environnement et à se réactualiser.



**La force de l'unité** c'est l'esprit d'équipe et de coopération qui règne au sein de l'entreprise. Elle représente la puissance cumulée de tous : agences, régions, siège.

**La force de l'unité**, c'est se sentir appartenir à un collectif porteur.

C'est la mobilisation des équipes vers un objectif commun, motivant et atteignable.

**La force de l'unité**, c'est l'expérience quotidienne du faire ensemble, du croître ensemble et du partage de nos succès.



C'EST LA  
COHÉRENCE  
DE NOTRE  
**POLITIQUE RSE**  
QUI FAIT  
SA **FORCE**



Nos **neuf** engagements RSE

*Notre performance économique durable*

- N° **1** ÉTABLIR UNE **RELATION DE CONFIANCE** BASÉE SUR LA QUALITÉ DE NOTRE SERVICE
- N° **2** GARANTIR **L'ÉTHIQUE** ET LA CONFORMITÉ DE NOS PRATIQUES

*Notre performance sociale*

- N° **3** AGIR POUR LA **SANTÉ** ET LA **SÉCURITÉ**
- N° **4** FAVORISER **L'ÉGALITÉ DES CHANCES** ET CONTRIBUER À L'EMPLOYABILITÉ
- N° **5** VEILLER À LA **COHÉSION SOCIALE** ET AU BIEN-ÊTRE AU TRAVAIL

*Notre contribution territoriale dynamique*

- N° **6** S'ENGAGER AUPRÈS DES **COMMUNAUTÉS**
- N° **7** CONTRIBUER AU **DÉVELOPPEMENT** ÉCONOMIQUE DES TERRITOIRES

*Notre maîtrise innovante de l'environnement*

- N° **8** INNOVER PAR LE **DIGITAL**
- N° **9** MAÎTRISER NOS IMPACTS SUR **L'ENVIRONNEMENT**

ENGAGEMENT RSE N° 1

ÉTABLIR  
UNE RELATION  
DE CONFIANCE  
BASÉE SUR  
LA QUALITÉ  
DE NOTRE SERVICE

NOTRE PERFORMANCE



- **13 977 entreprises clientes** nous ont fait confiance en 2017 soit **+ 13 % vs 2016**
- **98%** de taux de renouvellement de nos clients sous accord
- Notre taux de service : **proche de 90 % en 2017**
- Taux de satisfaction intérimaires à **7.56 sur 10**
- Taux de satisfaction client à **7.87 sur 10**
- NPS Client : **+30** - NPS Intérimaire : **+23**



NOUS L' AVONS ÉVOQUÉ,  
NOUS L' AVONS FAIT EN 2017

- Mise en place de nouvelles propositions commerciales
- Présentation sur support digital de nos offres commerciales

Supplay opère dans un secteur d'activité très concurrentiel.

Notre ambition est de rester en permanence à l'écoute de nos clients et de nos intérimaires pour construire avec chacun une relation de confiance.

Nous concentrons tous nos efforts et tous nos investissements sur la recherche permanente des meilleures réponses aux attentes clefs de nos clients et de nos salariés intérimaires : les bons profils, la réactivité, la sécurité physique, la sécurité juridique, le juste prix, la qualité de relations, la fiabilité administrative...

Ainsi, nous avons conservé une organisation agile et rigoureuse. Nos agences restent responsables à 100% de la qualité de notre prestation et notre siège social s'assure de sa conformité réglementaire. L'ensemble des opé-



DEMAIN, NOS PROJETS

- Poursuivre nos ouvertures
- Poursuivre le développement de nos solutions sur site
- Vous offrir une nouvelle interface clients
- Fêter nos 50 ans

rations de notre métier est réalisé à proximité de nos clients par des interlocuteurs Supplay qui viennent à votre rencontre.

Nos équipes sont polyvalentes. À chaque appel téléphonique ou chaque mail, notre réactivité est primordiale. Toute l'équipe se mobilise pour vous servir.

Nous sommes convaincus que la confiance se construit dans l'exigence, le respect de la réglementation, la recherche de la meilleure solution et le plaisir de travailler ensemble.

Chaque année le nombre d'entreprise qui nous font confiance augmente et notre taux de service est proche de 90%.

Notre prestation est reconnue par nos clients et nos intérimaires parmi la meilleure du marché.

LES 5 ÉTAPES DE NOTRE PRESTATION

- 1> Nous vous rencontrons dans votre entreprise
- 2> Nous créons votre vivier de candidats potentiels, conformes à vos attentes
- 3> Nous rencontrons chaque candidat de la sélection finale au minimum 45 min
- 4> Dès que vous nous sollicitez pour une mission d'intérim, tout va alors très vite
- 5> Nous assurons un reporting des missions de nos collaborateurs intérimaires et de nos engagements tout au long de notre partenariat

## ENGAGEMENT RSE N° 2

# GARANTIR

# L'ÉTHIQUE

# ET LA CONFORMITÉ

# DE NOS

# PRATIQUES

### NOTRE PERFORMANCE



- Certification AFNOR Q.S.E. (9001 v15/14001 v15/ OHSAS 18001)
- **95 % de conformité administrative**
- **100 % des collaborateurs** valident un module E-learning de déontologie et d'éthique chaque année
- **100 % de conformité** sur 251 points de contrôles internes testés selon un référentiel Sarbanes Oxley (SOX)
- 30 « matinales juridiques » réunissant **900 participants**
- Evaluation de notre démarche RSE par l'Afnor au niveau Exemplaire



### NOUS L' AVONS ÉVOQUÉ, NOUS L' AVONS FAIT EN 2017

- Journées expert auprès de nos clients en région
- Testing trimestriel de nos points de contrôles internes par un organisme indépendant

Notre métier repose sur un socle juridique et réglementaire complexe et exigeant. Supplay s'engage auprès de ses clients et de ses salariés intérimaires sur une conformité irréprochable de ses pratiques avec un souci permanent d'éthique.

Tous nos collaborateurs permanents quelle que soit leur fonction, sont formés 3 semaines en séminaire résidentiel à l'exercice de notre métier.

Chaque année, ils revalident leurs connaissances par l'intermédiaire de formations en E-learning. Nous nous sommes tous engagés à respecter une charte éthique et informatique.

Supplay est certifiée ISO 9001 depuis plus de 25 ans.



### DEMAIN, NOS PROJETS

- Nouvelle évaluation RSE par l'Afnor
- Sécuriser sans cesse davantage nos données informatiques

Chaque agence est auditée tous les deux ans avec un taux de conformité proche de 90%.

Nos données informatiques sont sécurisées et sauvegardées selon des protocoles rigoureux et exigeants en partenariat avec des tiers de confiance.

Nos procédures de contrôle interne ont été bâties selon le référentiel des Lois Sarbanes Oxley et comportent 251 points de contrôle avec des sécurisations d'accès renforcé. Leurs conformités ont été évaluées à 100 % par un organisme indépendant en 2017.

Nous accompagnons régulièrement nos clients par des réunions d'information juridique sur les évolutions réglementaires de notre activité.

## ENGAGEMENT RSE N°3

# AGIR POUR LA SANTÉ ET LA SÉCURITÉ

### NOTRE PERFORMANCE



- Taux de fréquence **41.10 %**
- Taux de gravité Supplay **1.23 point** / taux profession **2.1 points.**
- **90.40 % des intérimaires** sensibilisés à la sécurité via F3S vs 12% concurrent
- **+ de 300 000 Mailings de sensibilisation à la sécurité** envoyés à nos intérimaires, clients et permanents
- **100 % des Collaborateurs CDI** du réseau formés à la gestion des situations difficiles en 3 ans
- **-37% incivilités** déclarées en agence entre 2017 et 2016



#### NOUS L' AVONS ÉVOQUÉ, NOUS L' AVONS FAIT EN 2017

- Informer et sensibiliser nos intérimaires aux 10 règles d'or sécurité
- Campagne sur le thème des gestes qui sauvent
- Equiper nos agences de défibrillateurs.
- Former nos collaborateurs aux premiers secours
- Mise en place de procédures en cas de situations difficiles

Un collaborateur intérimaire est en situation de nouvel embauché à chaque nouvelle mission. La méconnaissance de son environnement de travail est un facteur de risque d'accident du travail.

Comment identifier, évaluer et combattre les risques ?

Supplay, certifiée, OHSAS 18001 par l'Afnor depuis 2008, se propose d'être le partenaire Hygiène et Sécurité de nos clients.

Parce que la sécurité de nos intérimaires est non négociable, Supplay s'engage.

L'ensemble de nos collaborateurs permanents est formé à la sécurité car au-delà des compétences, le respect de nos salariés intérimaires et de leur sécurité fait partie de nos valeurs intrinsèques.



#### DEMAIN, NOS PROJETS

- Lancement du nouveau F3S
- Dématérialisation de nos enquêtes sécurités

Supplay est reconnu comme un acteur de la sécurité au travail.

Un outil de sensibilisation à la sécurité F3S, développé par Supplay et déployé dans l'ensemble de nos agences, permet de sensibiliser nos intérimaires depuis 2007.

Il se décompose en un tronc commun et quatre parties métiers (BTP, Transport, Industrie et agroalimentaire).

Ce module de formation est validé par un test en fin de parcours. Les résultats ainsi que le module F3S sont disponibles sur notre plateforme client E-reporting.

En sus, de cette sensibilisation, Supplay organise régulièrement des campagnes de mailing

auprès de nos intérimaires afin de rappeler régulièrement les règles essentielles de la sécurité.

À tout moment nos clients peuvent s'y reporter ou utiliser ce test pour leurs propres salariés. Une évaluation sécurité de nos clients et de leurs postes de travail permet de mieux appréhender l'environnement des missions et de mieux sécuriser nos délégations.

En 2017, Supplay a équipé l'ensemble de ses agences de défibrillateur. Ils sont géolocalisables par les services de secours afin de sauver le plus grand nombre de vies. Dans le cadre de cette campagne, l'ensemble de nos collaborateurs a suivi une formation aux gestes des premiers secours.

## ENGAGEMENT RSE N° 4

# FAVORISER L'ÉGALITÉ DES CHANCES ET CONTRIBUER À L'EMPLOYABILITÉ

### NOTRE PERFORMANCE



- **50 % jeunes** de - de 26 ans en mission contre 25% pour la profession
- **39 889 tests de sensibilisation** au savoir-être réalisés par nos intérimaires
- **50 649 journées de mission** pour des personnes en situation de handicap, + 60% en 3 ans
- **4 388 collaborateurs** intérimaires formés, + 35% en 3 ans
- **23 536 journées de formation** financées, + 30% en 3 ans
- **100 % des collaborateurs** formés aux problématiques de non-discrimination
- **100 % des collaborateurs** engagés auprès de l'emploi des jeunes



#### NOUS L' AVONS ÉVOQUÉ, NOUS L' AVONS FAIT EN 2017

- Sensibilisation de nos intérimaires aux règles du savoir être
- Partenariats renforcés avec les associations d'aide à l'emploi
- Développement des formations longues au profit des intérimaires
- Opération de parrainage



#### DEMAIN, NOS PROJETS

- Former nos collaborateurs aux méthodes de recrutement les plus modernes
- Former dans les secteurs pénuriques
- Développer les nouveaux outils de recrutement numériques

Puisque notre métier est profondément humain, la lutte contre toute forme de discrimination est un engagement pour l'ensemble des collaborateurs Supplay.

Notre rôle d'agence d'emploi est de faire évoluer les mentalités pour que la compétence soit le seul critère d'embauche. Tous les candidats sont reçus en agence. Un entretien permet alors de définir au mieux leur parcours professionnel et de révéler les talents mis en valeur par la réalisation d'un CV vidéo.

Afin de valider les compétences de nos candidats, nous utilisons, selon profil, des tests métiers comme le site des tests, des tests de personnalités, de motivations...

Parce que la discrimination est une réalité, Supplay s'engage.

100 % des collaborateurs permanents Supplay sont formés aux problématiques concernant la discrimination.

Nos agences d'emploi ouvrent le champ des possibles. Supplay forme ses intérimaires pour accéder à de nouvelles opportunités professionnelles et développer leur employabilité.

Nous avons développé dans le cadre de cet engagement un outil de sensibilisation au savoir être à destination de nos candidats et intérimaires.

Par ailleurs, le nouveau code des marchés publics impose des heures d'insertion lors des prestations sur les chantiers. Supplay accompagne au quotidien ses clients pour apporter son expérience dans le domaine de l'insertion. Les agences Supplay développent des partenariats locaux avec des associations d'insertion.

Enfin, Supplay met à disposition de ses clients son expertise dans le domaine de recrutement des travailleurs handicapés.

## ENGAGEMENT RSE N° 5

# VEILLER À LA COHÉSION SOCIALE ET LE BIEN-ÊTRE AU TRAVAIL

### NOTRE PERFORMANCE



- Nombre de CET ouverts en 2017 : **125 343** sans conditions d'ancienneté
- **100** CDII signés
- **82%** des collaborateurs Supplay se déclarent souvent **heureux dans leur travail**
- **Comité de direction féminin à 85%** vs 22% concurrence et 26 % à l'Assemblée Nationale
- Stricte application du **principe d'égalité de rémunération, de formation et d'évolution professionnelle entre les femmes et les hommes**  
vs 24 % d'écart salarial en France
- **60 recrutements en CDI** en moyenne par an. **71 en 2017**



### NOUS L' AVONS ÉVOQUÉ, NOUS L' AVONS FAIT EN 2017

- Enquête E=MC2 auprès de nos collaborateurs permanents
- Programme managériale E=MC2
- Programme de paie mensuelle pour nos intérimaires
- Programme de déménagement et de rénovation d'agence



### DEMAIN, NOS PROJETS

- Fêter nos 50 ans
- Poursuivre les rénovations de nos agences les plus anciennes
- Rénover notre siège social

L'emploi responsable, c'est s'engager auprès de nos collaborateurs et leur apporter le soutien dont ils peuvent avoir besoin pour favoriser l'accès à l'emploi.

Nous accompagnons nos salariés intérimaires face aux événements de la vie par l'intermédiaire de notre Fonds d'Action Sociale (FASTT). Des réponses sont proposées en terme de prévoyance, de mutuelle, de gardes d'enfant, de location de véhicule, de prêts immobiliers...

Nous agissons en faveur du logement par un financement annuel du parc immobilier locatif en France à hauteur de 1,4 m€ versés auprès du Groupe Action Logement. Avec nos partenaires nous recherchons des solutions logements pour nos intérimaires, nos permanents et nos jeunes en alternance.

Supplay, c'est aussi un Comité d'Entreprise qui propose des avantages «Supplay-mentaires» dès la première heure payée grâce à un site internet dédié (supplay.fr).

Depuis 2014, Supplay propose désormais à ses intérimaires un Compte-Epargne Temps. Cette innovation offre une solution simple et efficace d'épargner une partie de ses revenus avec un taux d'intérêt supérieur de 2 points au taux du Livret A. Les sommes sont déblocables à tout moment en ligne ou en agence.

Supplay fidélise ses collaborateurs permanents et les accompagne tout au long de leur carrière. Une forte politique de promotion interne, des programmes de formation innovants, un système de rémunération supérieur à la moyenne de la profession, une stricte égalité de rémunération hommes/femmes et des valeurs très fortes font que chacun se sent bien chez Supplay.

Enfin, toutes nos agences sont réalisées selon un cahier des charges très strict. La qualité des éclairages, l'ergonomie des sièges, la taille des écrans, la téléphonie sans fil concourent au bien-être des équipes permanentes Supplay et à l'accueil des salariés intérimaires.

## ENGAGEMENT RSE N° 6

# CONTRIBUER

# AU

# DÉVELOPPEMENT

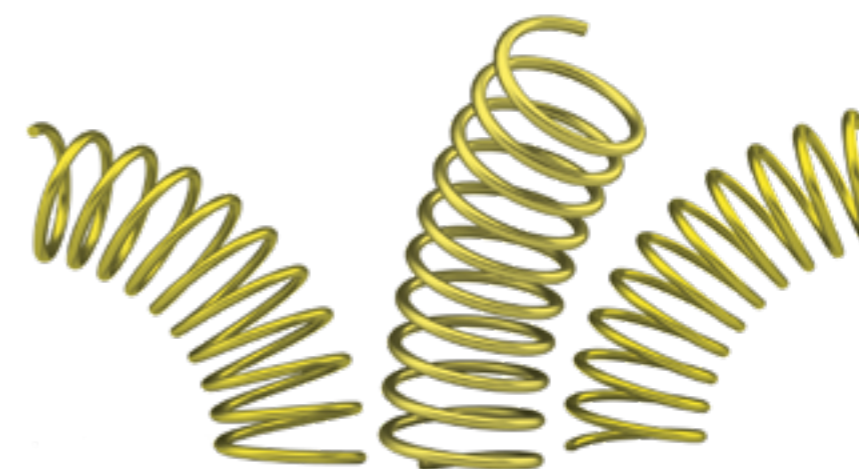
# ÉCONOMIQUE

# DES TERRITOIRES

### NOTRE PERFORMANCE



- **60 agences** ouvertes en 10 ans
- **29 nouvelles agences** en 3 ans
- **13 977 entreprises clientes** nous ont fait confiance en 2017 soit + 13 % vs 2016
- **86 209 Intérimaires** nous ont fait confiance en 2017
- **900 recrutements en CDI CCD** confiés en 2017 + 25% vs 2016
- **+ 320 m€ d'euros de masse salariale** en 2017



#### NOUS L' AVONS ÉVOQUÉ, NOUS L' AVONS FAIT EN 2017

- Supplay s'engage à renforcer nos liens avec les acteurs locaux
- Ouvrir 19 agences sur 12 mois



#### DEMAIN, NOS PROJETS

- Avoir un réseau de 150 agences en 2018
- Communiquer sur nos actions en faveur de l'emploi en région

Nous sommes implantés dans plus de 116 bassins d'emploi et agissons tous les jours avec fierté pour l'emploi.

Nous apportons des solutions de flexibilité responsables pour nos clients et permettons à nos salariés intérimaires de valoriser des aptitudes, de développer des compétences et de construire un projet professionnel.

Afin de contribuer au développement du marché du travail dans chaque bassin d'emploi, nous ouvrons en moyenne 10 agences par an.

Nos équipes permanentes sont elles aussi installées sur place et nos agences sont ouvertes au public quotidiennement à l'exception du mercredi.

Nous revendiquons un véritable ancrage local dont nous sommes fiers. Cela se traduit aussi par notre volonté de conforter notre image dans chaque bassin.

## ENGAGEMENT RSE N° 7

# S'ENGAGER AUPRÈS DES COMMUNAUTÉS ET ASSOCIATIONS

### NOTRE PERFORMANCE



- Montant dédié à la formation professionnelle : **14 M€ en 2017**
- Montant de la taxe d'apprentissage : **2.3 M€ en 2017**
- Nombre d'écoles concernées : **177 en 2017**
- Montant moyen **5 373,00 euros** en 2017
- Accueillir et financer les études de **153 jeunes** alternants chaque année



### NOUS L' AVONS ÉVOQUÉ, NOUS L' AVONS FAIT EN 2017

- Participation au Run in Reims
- Don à l'association pour la Fondation pour la recherche Médicale dans la lutte contre le cancer du sein
- Partenaire du prix Créadie



### DEMAIN, NOS PROJETS

- Faire perdurer notre engagement auprès des jeunes et leur ouvrir les portes vers un avenir professionnel
- Renforcer nos partenariats dans le cadre de nos actions citoyennes

Supplay s'engage aux côtés des collectivités, des services publics de l'emploi et du tissu associatif.

Chaque année, des centaines d'organisations liées à l'emploi et à la formation bénéficient de notre contribution.

Acteurs de l'emploi, nous favorisons l'insertion, dans le monde du travail, de jeunes ou de personnes en situation de précarité via des initiatives locales comme des forums ou des cafés de l'emploi et tant d'autres actions menées au quotidien par nos équipes.

Partout où nous opérons, nous générons un impact positif tant économique, par le financement de l'économie locale, que social en connectant des aptitudes et des compétences avec le monde du travail.

Supplay est aussi un acteur local de la formation.

Chaque année, nous accueillons et finançons les études de plus de 150 jeunes alternants à travers notre réseau d'agences. En intégrant Supplay, ils sont formés au métier d'assistant d'agence. Certains d'entre eux sont embauchés en CDI et notamment dans le cadre de l'ouverture de nouvelles agences.

Nos collaborateurs permanents s'investissent au sein des écoles en tant que tuteurs mais aussi dans le cadre de partenariats de longue durée.

Chaque année, nous contribuons à donner plus de moyens à l'enseignement par le versement de notre taxe d'apprentissage.

Supplay s'engage afin de promouvoir la pratique du sport en animant régulièrement des stands au côté de l'un de nos partenaires.

Selon les enjeux qui nous sont proposés, Supplay soutient des projets qui font sens.

Vous pouvez retrouver nos actions citoyennes et nos engagements en page 13 de ce rapport.



## ENGAGEMENT RSE N° 8

# INNOVER

# PAR

# LE DIGITAL

### NOTRE PERFORMANCE



- **65 % de nos contrats de travail dématérialisés** et signés électroniquement vs **10% pour la concurrence**
- **64%** de nos clients utilisent notre espace clients en ligne « E-reporting »
- **+60 % des bulletins de paies dématérialisées**
- **2 381 707 espaces internet** candidats soit **+ 30 % en 3 ans**
- **2 241 031 connexions** au Site Supplay en 2017 soit **+ 86 % en 3 ans**
- **33 054 fans Facebook** soit **+ 90% en 3 ans**



#### NOUS L' AVONS ÉVOQUÉ, NOUS L' AVONS FAIT EN 2017

- Présentation sur support digital de nos offres commerciales
- Offrir encore plus de contenu sur notre site internet Supplay.fr destiné à renforcer l'employabilité de nos candidats



#### DEMAIN, NOS PROJETS

- Lancer une nouvelle version de notre plateforme client
- Offrir une nouvelle expérience digitale à nos intérimaires avec de nouveaux services sur nos applications Supplay

Avec un espace personnel disponible sur **supplay.fr**, nous favorisons la réduction des déplacements de nos intérimaires.

En un clic, nos salariés intérimaires peuvent retrouver leurs CV, leurs alertes, leurs contrats de travail, leurs attestations de sécurité sociale, leurs attestations PÔLE EMPLOI, leur déclaration de revenus, leurs bulletins de paie et leur Compte Epargne Temps.

La réponse de Supplay face à un monde en mutation, c'est s'engager à fournir une information multi-supports pour répondre à un monde du travail en pleine mutation.

Notre certification ISO 14001 a permis de faire évoluer très positivement l'entreprise dans une démarche globale de dématérialisation et plus globalement dans une démarche éco-citoyenne portée par l'ensemble de nos collaborateurs. C'est un état d'esprit qui prospère au sein de notre entreprise.

Depuis 2014, nos intérimaires bénéficient de la signature électronique de leurs contrats de travail sur internet et sur applications mobiles.

Depuis 2002, nos clients peuvent signer électroniquement leurs conventions sur un espace internet dédié, transmettre les relevés d'heures et avoir accès 24h/7j à toute une série d'informations, de documents, de justificatifs, d'attestations de manière dématérialisée.

## ENGAGEMENT RSE N° 9

# MAÎTRISER NOS IMPACTS SUR L'ENVIRONNEMENT

### NOTRE PERFORMANCE



- Performance de la réduction du nombre de contrats et convention papier : **-38.27%**
- Nombre de conférences téléphoniques : **360** en 2017 vs 158 en 2016
- **100 %** des collaborateurs commerciaux équipés de **supports digitaux**
- **Nos prestataires de nettoyage engagés dans une démarche écologique**



### NOUS L'AVONS ÉVOQUÉ, NOUS L'AVONS FAIT EN 2017

- Développer des outils commerciaux sur tablette
- Proposer des solutions de dématérialisation à nos clients et intérimaires
- Dématérialisation des paies



### DEMAIN, NOS PROJETS

- Développement de projets et de partenariats en vue de réduire notre impact environnemental (Charte d'éco mobilité, énergie d'origine 100% verte, moteur de recherche internet éco-responsable, partenariat biodiversité ...)

Dans le cadre de notre certification ISO 14001 nous avons engagé une réflexion sur l'impact de notre activité sur l'environnement. En conséquence, nous avons mis en place des mesures visant à réduire notre impact.

Concrètement, notre démarche ne peut avoir de sens sans l'adhésion de nos collaborateurs au développement durable.

**Maîtriser nos impacts sur l'environnement, c'est :**

- **consommer responsable** en réduisant la consommation d'énergie et de papier,

- **créer un partenariat responsable** avec nos fournisseurs par l'utilisation de papier FSC pour nos impressions, le recyclage de nos cartouches d'encre et du matériel informatique,

- **optimiser nos déplacements** en rationalisant les lieux de réunion et en développant la vidéo conférence et la conférence téléphonique.

- **les gobelets en plastique sont supprimés** depuis des années au profit de verre ou de tasse dans l'ensemble de nos entités.

Mais Supplay va plus loin en créant un outil unique dans notre profession : « **Planete Supplay** ». Ce « serious game » sensibilise nos salariés permanents, nos intérimaires ainsi que nos clients sur le thème des comportements éco-responsables.

C'est une façon de démontrer notre culture de l'innovation, de défendre nos valeurs et de contribuer à notre niveau, à la sauvegarde de la biodiversité.

Nous sensibilisons chacun sur l'application au quotidien de pratiques éco-responsables tant dans notre sphère privée que professionnelle.

Cet outil est disponible pour tous et gratuitement via notre site internet.

Notre ambition FAIRE PÉTILLER les idées pour créer notre différence et aller plus loin dans notre démarche éco-responsable.

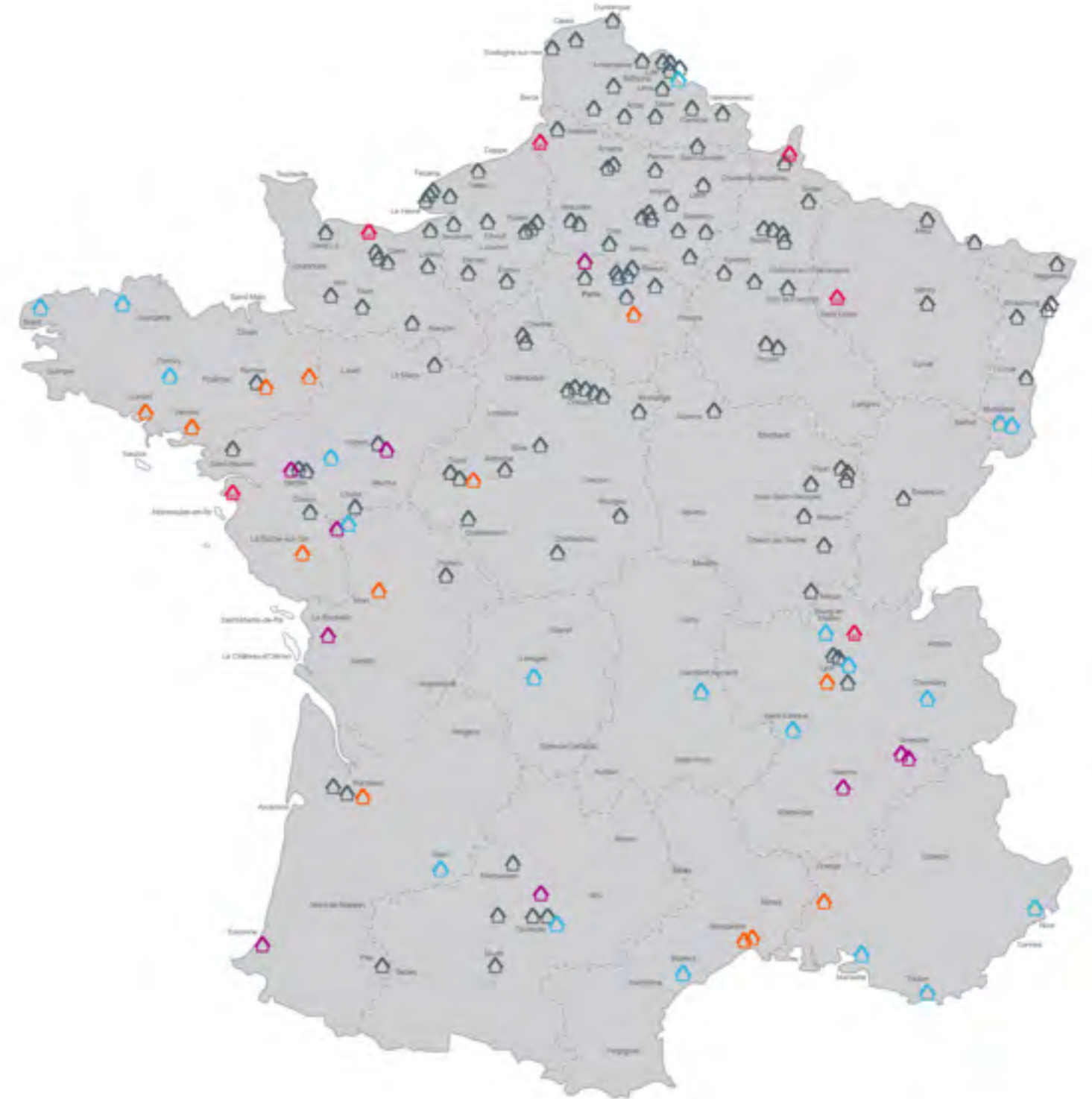
---

# SUPPLAY ACCÉLÈRE SON DÉVELOPPEMENT EN FRANCE

déjà **147 agences en 2017** et  
**152 prévues à fin 2018**

---

-  Année 2016
-  Année 2017
-  Année 2018
-  Bureau de recrutement



# MANIFESTO *Bienvenue* *chez* **Supplay**

## **PRENDRE SOIN DES AUTRES**

*le lundi, mardi, mercredi et tous les autres jours aussi*

**Relever les défis** de chaque journée qui commence

**FUSIONNER** travail et enthousiasme

**Miser sur son équipe** pour atteindre un but commun

**Faire les choses** sérieusement sans se prendre au sérieux

**Trouver une place** pour chacun et révéler les talents de tous

**Contribuer** à faire évoluer la société dans le bon sens

**FAIRE PÉTILLER** les idées pour créer notre différence

Cet ouvrage a été imprimé sur papier Cyclus  
100% de fibres recyclées  
Blancheur naturelle sans azurants optiques  
Fabriqué dans le respect des certificats environnementaux les plus exigeants  
Les résidus de production sont recyclés

Siège Social :  
2 rue Gaston Boyer  
CS 20010  
51724 REIMS Cedex  
T: 03 26 48 43 70  
E: [contact@supplay.fr](mailto:contact@supplay.fr)

[www.supplay.fr](http://www.supplay.fr)

---